

# 表面観察 ワークショップ(実機持込デモ)

参加費  
無料!

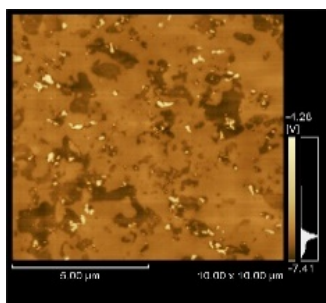
実機での測定・解析の様子を、体感してみませんか?

下記の装置をご用意しております

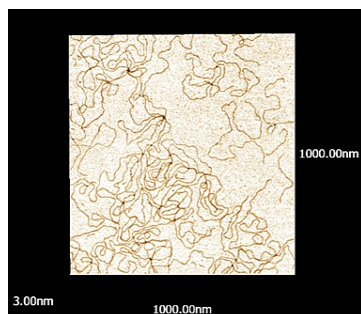


## 走査型プローブ顕微鏡 SPM-Nanoa

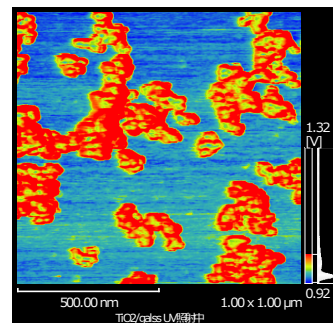
- ★手軽にナノレベルの観察を行いたい
- ★観察条件設定までの調整工数を減らしたい
- ★測定時間の長さにも悩んでおり、効率化を目指したい



ポリマーブレンド位相像観察  
物性差による3相材料分布観察



DNA観察  
マイカ基板上液中観察



TiO<sub>2</sub>粒子の電位像観察  
ガラス基板と粒子の電位差解析

◆開催場所：東京工業大学すずかけ台キャンパス  
G3棟 3F 313号室

日程	10:00～12:00	13:00～15:00
12月2日(金)	A枠	B枠

島津製作所 東京支社 分析計測営業部 担当：登坂  
〒101-8448 東京都千代田区神田錦町1-3  
TEL:03-3219-5586

MAIL : [y-tosaka@shimadzu.co.jp](mailto:y-tosaka@shimadzu.co.jp)

デモサンプルの事前打ち合わせなど、打ち合わせをお願いする場合があります