

共同機器紹介 ハイブリッドセミナー

10月17日（火） 14:30-15:30

オンサイト(事前申し込み不要)
B2棟3階 324室
細胞タンパク質解析室

オンライン事前登録
はこちらから →



① 全自動ウェスタン

Jess System

② シングルセルウェスタン

Milo System

① 全自動ウェスタン解析

泳動

抗体反応

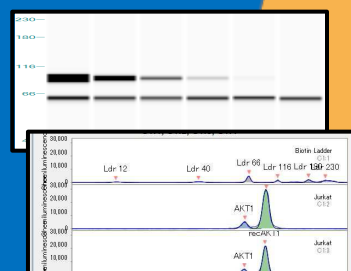
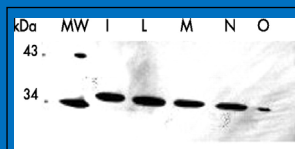
解析

わずか

3時間

Gel-free. Blot-free. Hands-free.

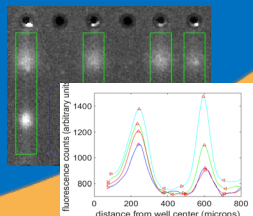
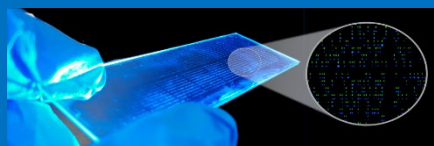
- 電気泳動→イムノ検出→解析 全てのステップが自動化
- 化学発光測定 & 2色蛍光(700nm,800nm)測定
- 総タンパク質によるノーマライズ機能
- 微量サンプル : 従来法の1/5~1/10
- サイズ範囲 : 分子量レンジ 2-40kDa / 12-230kDa / 66-440kDa
- Replex機能 : 定量可能なストリップ&リプローブ
- 優れた定量性 / 優れた再現性 / 良好なCV値
- 測定・解析ログのレポート機能



② シングルセルウェスタン解析

~ 1,000個の細胞をウェスタン解析 ~

- 同時に1,000個以上のシングルセルに複数タンパク質の測定
- サブポピュレーション解析が可能
- 専用スライドガラス上で測定
- 市販ウェスタンアッセイ抗体を使用



セミナーお問い合わせ先
生命理工学院 ライフサイエンス共同利用支援室

製品お問い合わせ先: プロテインシンプルジャパン株式会社

担当: 石川 Email: kazuma.lshikawa@bio-techne.com

Tel: 03-5542-1436

protein simple
a biotechne brand

(<http://proteinsimple.jp/>)